



Hör-Memory

Das vorliegende Memory fördert vor allem den akustischen Bereich und zwar die akustische Differenzierung, das akustische Gedächtnis und die akustische Serialität.

Das Spiel besteht aus 16 Kartenpaaren – diese können ausgedruckt und einlaminiert werden. Bei diesem Spiel muss die passende **Gleichklangkarte** gefunden werden d.h. die Spieler müssen sich den Gegenstand, der auf der Karte abgebildet ist, laut vorsprechen und eine Karte finden, die vom Wortklang gleich ist z.B. **Waagen – Wagen**. Sehr wichtig ist es das Kind bei diesem Spiel auf die unterschiedliche Schreibweise der Wörter hinzuweisen und in diesem Zusammenhang deutlich zu machen, wie wichtig es ist sehr deutlich zu sprechen, um so auch kleine Sprachnuancen heraus zu hören.

Ziel des Spieles ist es, möglichst viele Kartenpaare zu gewinnen.

Dazu werden alle Kartenpaare gemischt und verdeckt (mit der Rückseite nach oben) auf dem Tisch verteilt. Nun darf jeder Spieler reihum zwei Karten aufdecken (bei jüngeren Spielern kann auch mit entsprechend weniger Karten gespielt werden).

Passen die Karten nicht zusammen, werden sie an Ort und Stelle wieder umgedreht und der nächste Spieler ist an der Reihe.

Werden zwei gleiche Karten aufgedeckt, hat der Spieler diese Karten gewonnen und darf sie behalten. Zusätzlich darf der Spieler ein weiteres Mal zwei Karten aufdecken.

Das Spiel ist dann beendet, wenn alle Kartenpaare aufgedeckt wurden.



Bären



Beeren



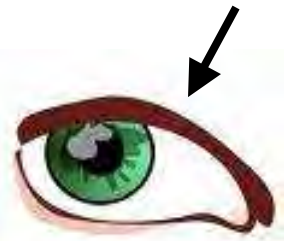
Beet



Bett



Lied



Lid



Boote



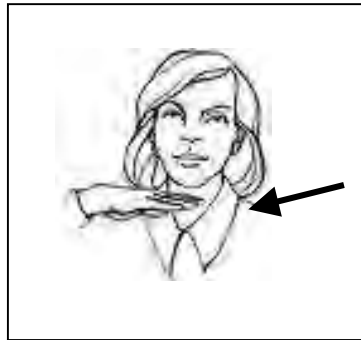
Bote



Hüte



Hütte



Kehle



Kelle



Kränze



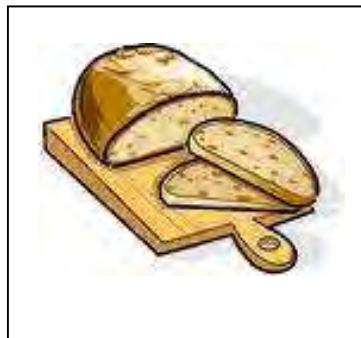
Grenze



Grippe



Krippe



Laib



Leib



Lerche



Lärche



Pfeile



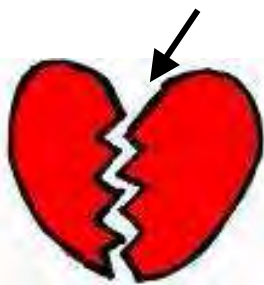
Feile



Flug



Pflug



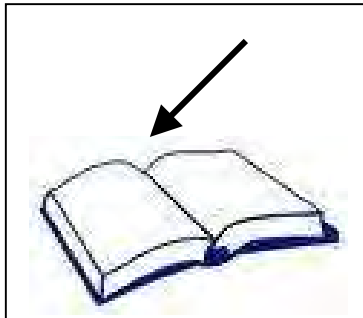
Risse



Riese



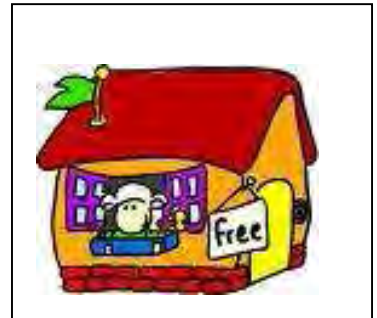
Saiten



Seiten



Stahl



Stall



Waagen



Wagen



Auf diesem Arbeitsblatt soll das Kind erkennen welche Paare zueinander gehören. Hierbei ist es sehr wichtig, dass das Kind deutlich spricht.

Das Arbeitsblatt kann in Verbindung mit dem entsprechenden Memory-Spiel verwendet werden.

Das Kind soll herausfinden welche Paare sich voneinander unterscheiden – Paare deren Wortbild und auch der Wortklang gleich sind und Paare, deren Wortklang nahezu gleich klingt das Wortbild allerdings voneinander abweicht.

Auf dem Zusatzblatt kann das Kind das Wortbild niederschreiben, entweder mit Blick auf das erste Arbeitsblatt (hierbei geht es dann vorrangig um die richtige Schreibweise oder aber aus der Erinnerung heraus (in welchem Feld liegt welches Bild?) – das dritte Blatt dient als Kontrollblatt.

<p>Sprich ganz deutlich – was gehört zusammen?</p>				
				
				
				
				
				
				

Welche Karte liegt in welchem Feld schreibe das Wortbild in das dazugehörige Feld!?				



Hier kannst Du Dein Wissen überprüfen	Tor	Riss	Hüte	Horn
Bein	Kehle	Maus	Feile	Hahn
Käfer	Horn	Beeren	Katzen- auge	Käfer
Lid	Bote	Tor	Kelle	Beet
Wiege	Hahn	Lied	Bären	Pony
Bett	Riese	Pony	Bein	Grippe
Pfeile	Maus	Boote	Katzen- -auge	Hütte