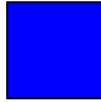


Lese das Wort deutlich! Wähle dann den passenden Legostein. Hörst du einen **kurzen** Vokal, nimmst du einen **blauen** Stein für die Präposition, bei einem **langen** Vokal nimmst du einen **roten** Stein für das Pronomen. Baue sie der Reihe nach aufeinander und bilde so einen Turm.



in



ihn

Ich gehe \_\_\_\_\_ die Schule.

Ich habe \_\_\_\_\_ heut noch nicht gesehen.

\_\_\_\_\_ wird doch nichts passiert sein?

Ein Kind liegt \_\_\_\_\_ der Wiege.

Kannst du \_\_\_\_\_ vom Kindergarten abholen?

Das Buch ist \_\_\_\_\_ meiner Schultasche.

Du sollst \_\_\_\_\_ nicht quälen!

Ein Haar ist \_\_\_\_\_ der Suppe.

Rufe \_\_\_\_\_ an und sage bescheid.

Das Fenster \_\_\_\_\_ der Küche ist kaputt.

Lege das Obst \_\_\_\_\_ die Schale.

\_\_\_\_\_ würde ich gerne zu meinem Geburtstag einladen.

\_\_\_\_\_ zwei Stunden muss ich fertig sein.

Ich kann \_\_\_\_\_ gut leiden.

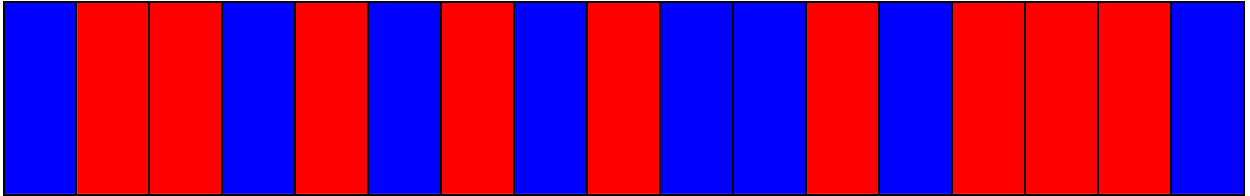
Bringst du \_\_\_\_\_ zu mir?

\_\_\_\_\_ habe ich noch nicht kennen gelernt.

Willst du \_\_\_\_\_ der Stadt etwas essen?

Lege deinen Turm nun an den Kontrollstreifen und vergleiche!

**Lösung:**



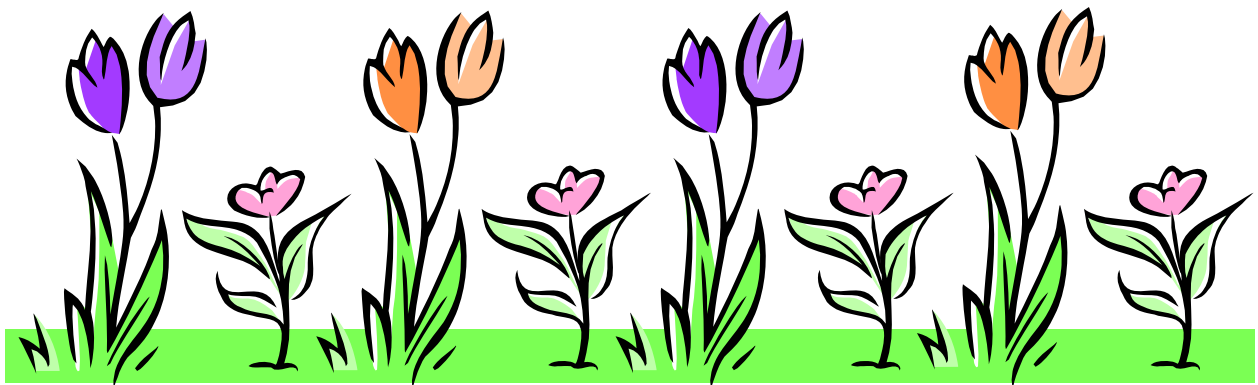
Sprich das Wort zweimal:

Einmal den Selbstlaut sehr lang, einmal den Selbstlaut kurz

Kennzeichne den **kurzen Selbstlaut** mit einem **Punkt** und den **langen Selbstlaut** mit einem **Strich**.

Mann	Hund	Kette	Esel	Wind
Sofa	Mitte	Wind	Watte	Hut
Futter	Schaf	Regen	Igel	Tisch
Tafel	Schule	Hütte	Ring	Schwamm
Flasche	Kind	Schule	Brot	Ofen

Nase	Wal	Oma	Lupe	Lisa
Salat	Kamel	Hose	Fest	Lippe
Tür	Buch	Rind	Ding	Fisch
Tasche	Mund	Kanne	Wetter	Hof
Kiste	Schrank	Blume	Segen	Teller



Geschafft!