

# Rechenspiel Im Zahlenraum 50 – 100

Karten beliebig oft ausdrucken und laminieren.

Jeder Mitspieler bekommt 5 Karten. Entweder mit verdeckten Karten oder offen spielen.

1 Karte wird in der Mitte abgelegt. Reihum werden Karten aufgelegt und dazugezählt bzw. weggezählt. Jedesmal 1 ziehen, sodass man immer 5 Karten hat.

Wer zuerst auf oder über 50 bzw. 100 gelandet ist, hat verloren.(vorher ausmachen)

## Aktionskarten

**x2** Ergebnis x2

😊 Ergebnis bleibt gleich



1 beliebige Karte mit einem Mitspieler tauschen



alle Karten mit einem Spieler tauschen



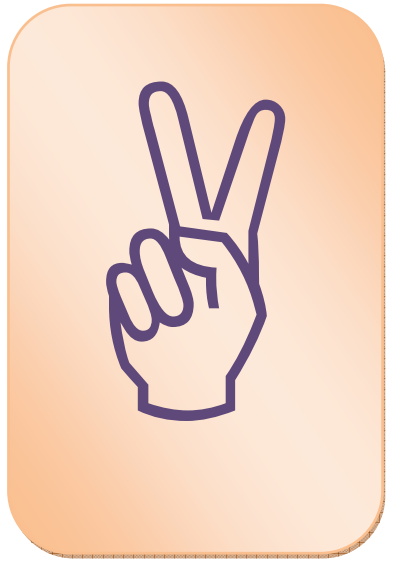
der andere Spieler muss 2 Karten ablegen

Viel Spaß!!!!!!!!!!!!!!!!!!!!!!!!!!!!!!

Heidemarie Wöckinger

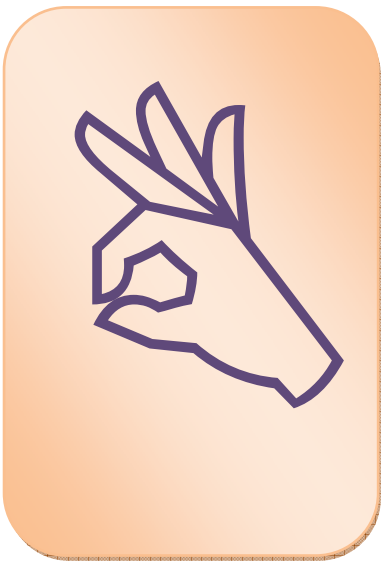


x2



-1

-2



25



9

1

11

12

0

20

-10

-5

22

4

2

3

10

5

15

6

7

8