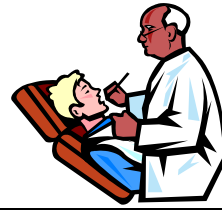


SCHNEEMANN



--	--	--	--	--	--	--	--



--	--	--	--	--	--	--	--



--	--	--	--	--	--	--	--



--	--	--	--	--	--	--	--



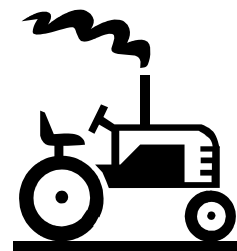
--	--	--	--	--	--	--	--



--	--	--	--	--	--	--	--



--	--	--	--	--	--	--	--



--	--	--	--	--	--	--	--



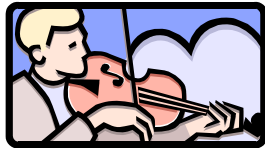
--	--	--	--	--	--



--	--	--	--



--	--	--	--	--	--	--



--	--	--	--	--	--	--



--	--	--	--



--	--	--	--	--

Spielanleitung:

1. Ich lese dem Kind das erste Wort vor und frage nach dem Anfangslaut. Bei Schneemann = **Sch**
2. Ich frage nach dem Endlaut. Bei Schneemann = n
3. Ich frage nach dem Mittellaut. Bei Schneemann = ee
4. Das Kind darf nun alle Bilder „lesen“ und die Buchstaben in die Kästchen eintragen
5. Als Fehlerkontrolle dienen diese Wörter, die das Kind ausschneiden, darunter legen und vergleichen kann.

S	C	H	N	E	E	M	A	N	N
M	U	S	I	K	E	R			

A	R	B	E	I	T	E	R
---	---	---	---	---	---	---	---

L	E	U	C	T	T	U	R	M
K	I	R	C	H	E			

B	R	O	T	K	O	R	B
F	R	O	S	C	H		

Z	A	H	N	A	R	Z	T
---	---	---	---	---	---	---	---

R	O	L	L	E	R
---	---	---	---	---	---

L	Ö	W	E
---	---	---	---

B	L	A	T	T	
S	E	S	S	E	L

B	A	U	M
---	---	---	---

B	R	I	E	F
---	---	---	---	---

T	R	A	K	T	O	R		
---	---	---	---	---	---	---	--	--