

Male alle „b“ blau an!

Es ist Dezember.
Beinahe liegen alle Blätter am Boden.
Die Bäume sind kahl.
Oft liegt über dem Tal der Nebel.
Es wird immer kühler und bald ist es bitter kalt.
In der Stube aber ist es behaglich warm.
Wir backen Birnenbrot und freuen uns auf den
Heiligen Abend.

Schreib das passende Wort oder den fehlenden Buchstaben dazu und zeichne!



12. Monat:

:

Ne__el:

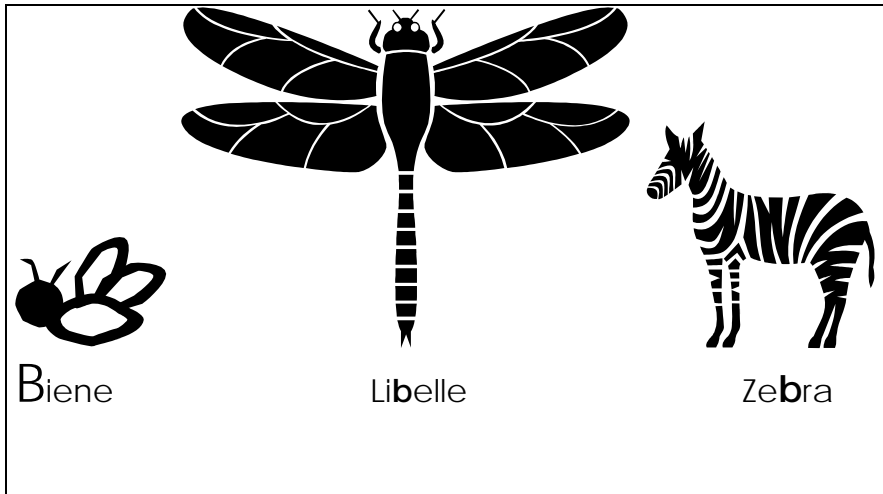
__äume:

__lätter : _____

__irnen: _____

Schreibe die restlichen b-Wörter auf!

Suche alle „b“ und male sie blau an!



B d p b
d b p g
h d b p
b d h b
b d g d
g d b p b

b d g b p p b g ch b b d p g h d p g h
d b b p b d b b g p b b g d b p b b d g b p
p b g ch b b d p g b h d p g h d b b p b d b b
g p b b g d b p b b d g b p p b g ch b b d p g b h d
p g h d b b p b d b b g p b b g d b p b b d g b p p b g
ch b b d b b d g b p p b g ch b b d p g b h d p
g h d b b p b d b b g p b b g d b p b b d g b p p

b g ch b b d p g b h d p g h d b b p b d b b g p b b
g d b p b b d g b p p b g ch b b d p g b h d p g h d b d g
b p p b g c b g ch b b d p g b h d p g h d b b p b d b b g p
b b g d b p b b d g h d b b p b d b b g p b b g d b p b b d g b
p p b g ch b b d p g b h d p g h d b b p b d b b g p b b g
d b p b b d g b p p b g ch b b d p g b h d p g h d b b p b
d p g b h d p g h d b d g b p p b g c g d b p b b d g b p p b g
ch b b d p g b h d p g h d b b p b d b b g p b b g d b p b b d g b
p p b g ch b b d p g b h d p g h d b b p b d b b g p b b g d b p b b d g b

Wie viele b hast du gefunden?